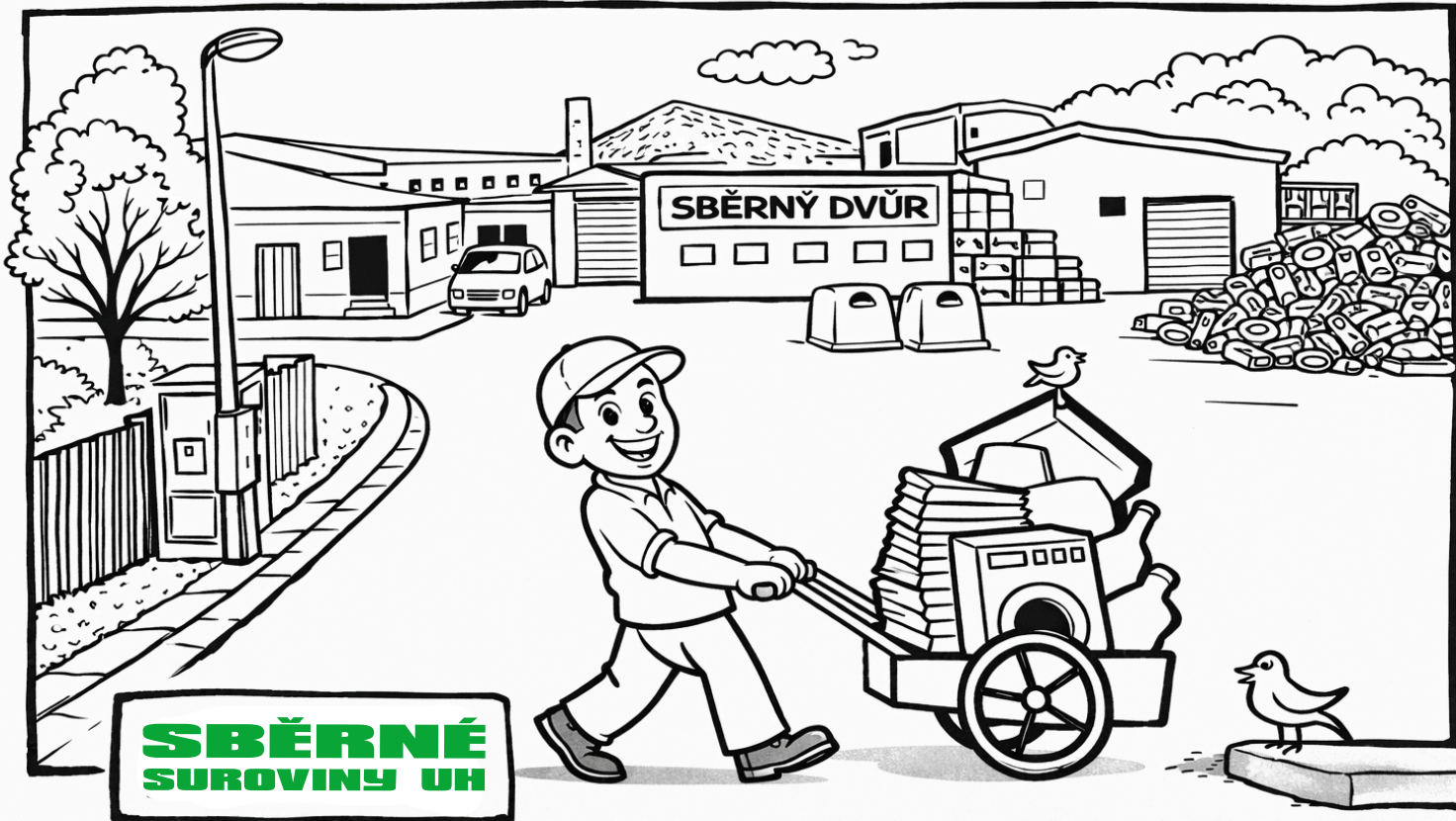


OMALOVÁNKY RUDY SBĚRŇÁČKA

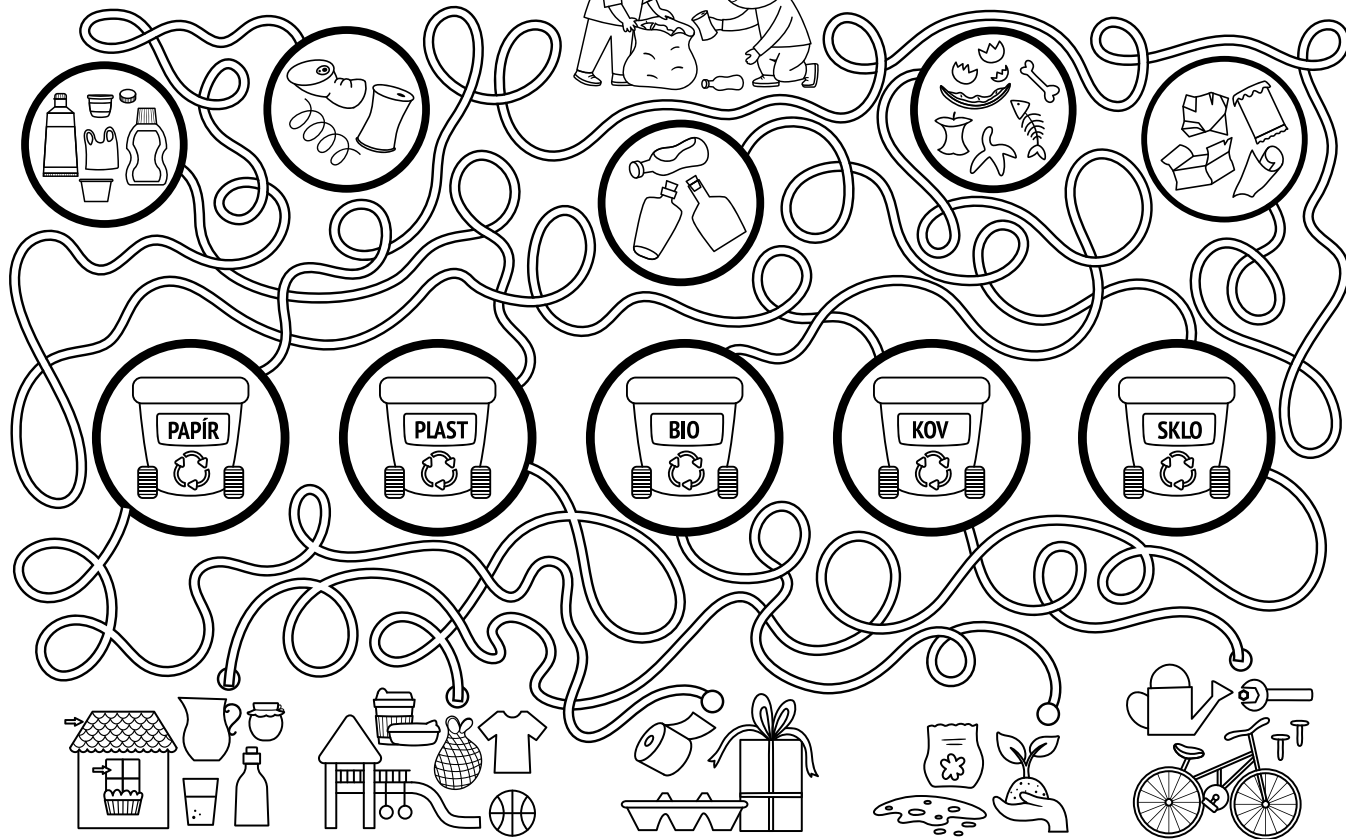
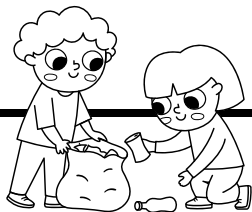




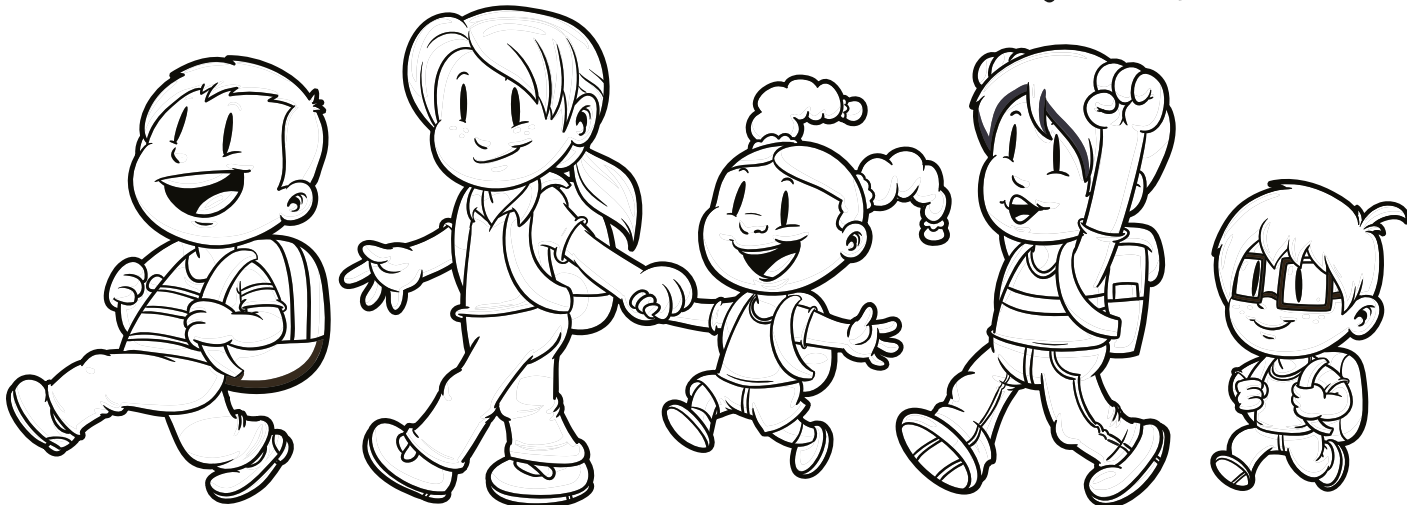
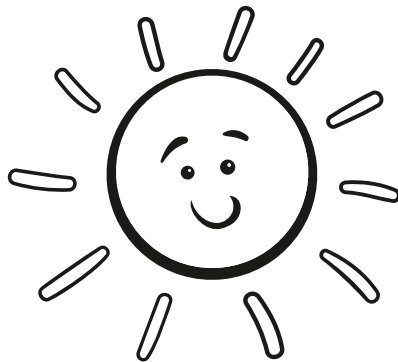
Ahoj, já jsem Ruda Sběrňáček.

Budu vám vyprávět, jak se správně třídí odpad a proč jej vůbec třídíme. Mám také připraveno mnoho úkolů a otázek. Kdyby jste si s nimi nevěděli rady, poproste někoho z dospělých, aby vám poradil.





Kluci, holky, pojd' me všeci,
učit se o recyklaci.
Rádi odpad roztřídíme,
nové věci z nich vyrobíme.



Najdi
10 rozdílů



Myslíte si děti, že tady ten nepořádek může zůstat?

Kam odpadky uklidíme? Nemůžeme to přeci dát všechno do jednoho koše, nebo ano?

Představte si, že dám do jednoho stejného koše skleněnou vázu a kelímek od jogurtu.

Řekl bych, že se začnou hádat a také by si mohli ublížit.

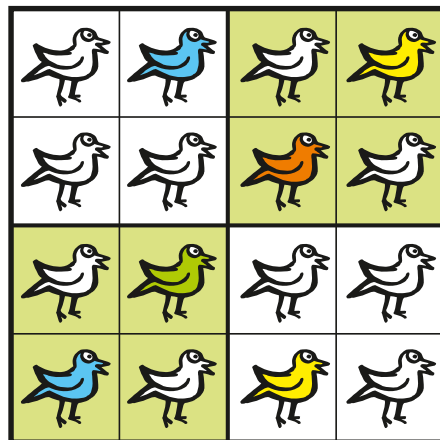
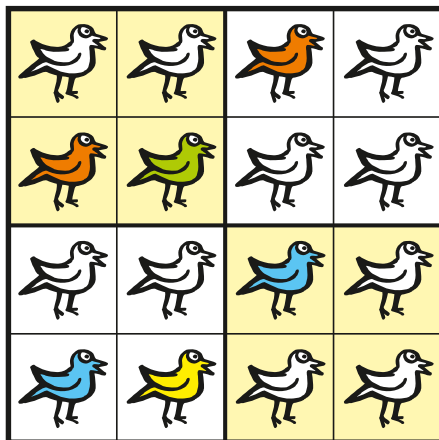
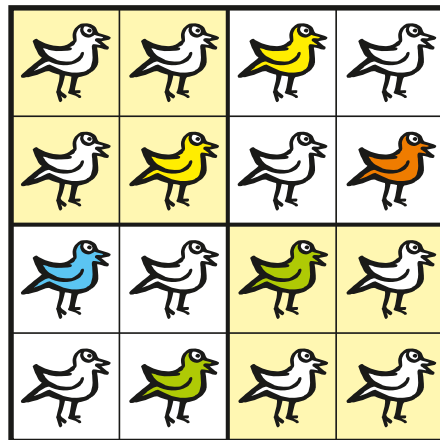
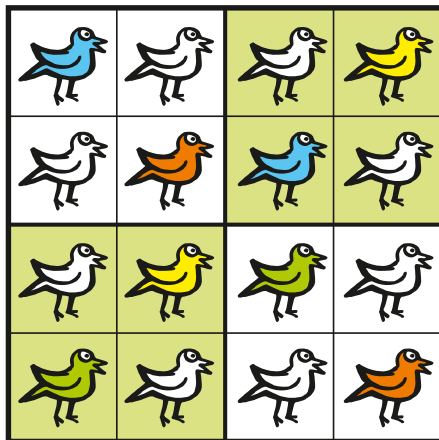
Abychom mohli nepořádek uklidit, potřebujeme roztrždit odpad do patřičných druhů popelnic, do kterých patří. Rozlišujeme 4 barvy popelnic - modrá popelnice slouží na papír, žlutá popelnice slouží na plast, zelená popelnice slouží na sklo a červená popelnice slouží na elektroodpad.

Tvým úkolem je vybarvit každý odpad příslušnou barvou popelnice, do které patří.



MINI Sudoku

Vybarvi všechny bílé ptáčky modrou, žlutou, zelenou a oranžovou barvou tak, aby v každém řádku, sloupci i čtverci byly vždy všechny 4 barvy.



Co budete děti dělat s odpadem, který se nevejde do popelnice?

Nevíte, kam dáme starý nábytek, vysloužilou televizi, pračku, koberce nebo vysavač? Všechny odpady, které se nevejdou do popelnice, můžeme zavézt do sběrných dvorů. Například Ruda Sběrňáček svůj odpad vozí do Sběrných surovin Uherské Hradiště.

Vybarvi si autíčko Rudy Sběrňáčka, který veze odpad do sběrného dvoru.



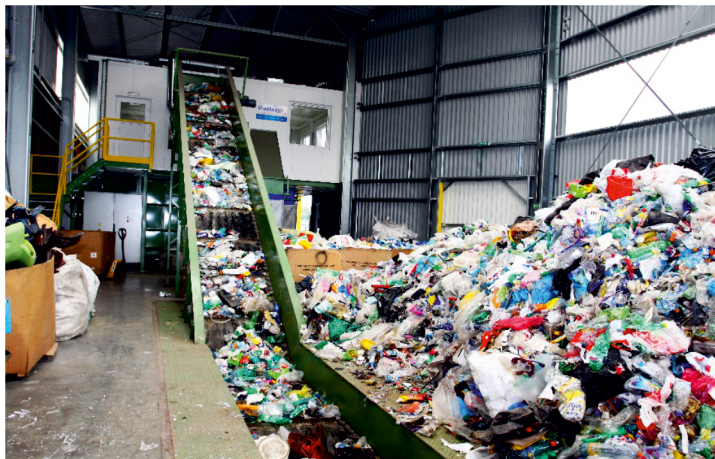
Víte, co je recyklace?



Při recyklaci jsou staré odpadky, které vytřídíme, dál zpracovány na materiály nové. Jde tedy o opakované využití materiálu z odpadů zpět do výroby. Recyklace nám tak umožňuje šetřit obnovitelné i neobnovitelné zdroje a tím i snižuje zátěž na životního prostředí.

Veděli jste, že ropa je základní surovinou pro výrobu plastů jako neobnovitelný zdroj?

Aby mohl být odpad recyklován, musí být správně roztríděný podle druhu materiálu. Na obrázku můžete vidět, jak se takový odpad třídí na jednotlivé druhy na naší dotříd'ovací lince.



KŘÍŽOVKA

Ruda Sběrňáček si pro vás připravil křížovku s tajenkou.

Tahle křížovka je trošku složitější, ale určitě ji zvládnete.

Když doplníte slova na správné místo, zjistíte, proč se popelnicím říká „popelnice“.

1. Co je hlavní surovinou při výrobě plastů?

1

2. Jakou barvu má popelnice na papír?

2

3. Co patří do popelnice?

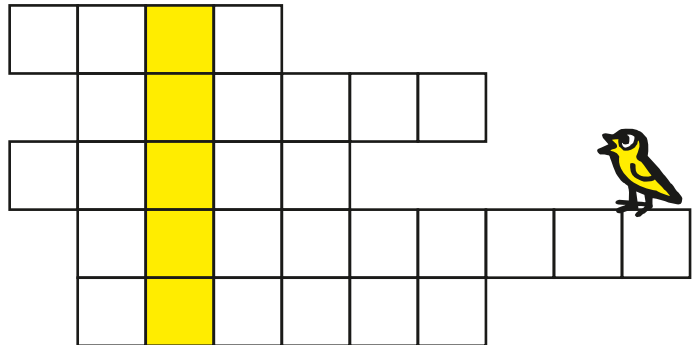
3

4. Jak se říká procesu, kdy jsou staré odpady zpracovány na nové materiály?

4

5. Jakou barvu má popelnice na plast?

5



Tajenka:

Víte děti, proč se říká popelnicím „popelnice“ ?

Nejčastějším odpadem v domech byl

Proto říkáme kontejnerům na odpad popelnice.



SBĚRNÉ[®]
SUROVINY UH

Sběrné suroviny UH, s.r.o.
Průmyslová 1147
686 01 Uherské Hradiště

www.sbernesurovinyuh.cz
telefon: 910 001 680, 777 718 333